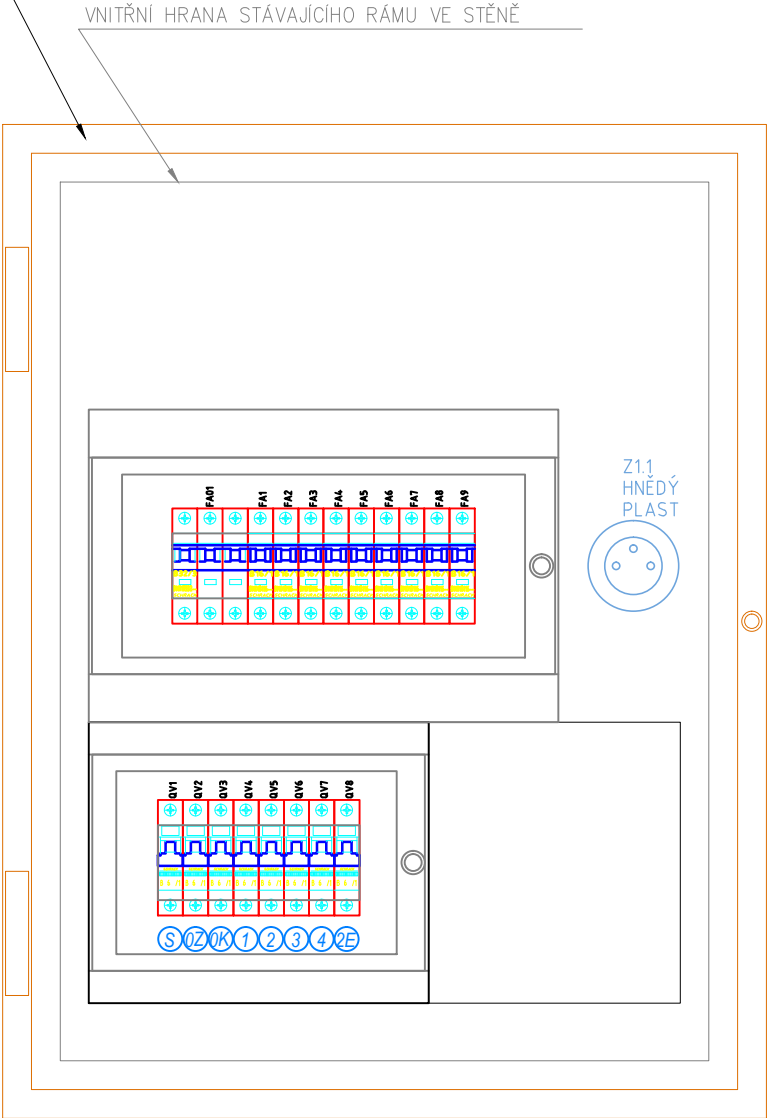


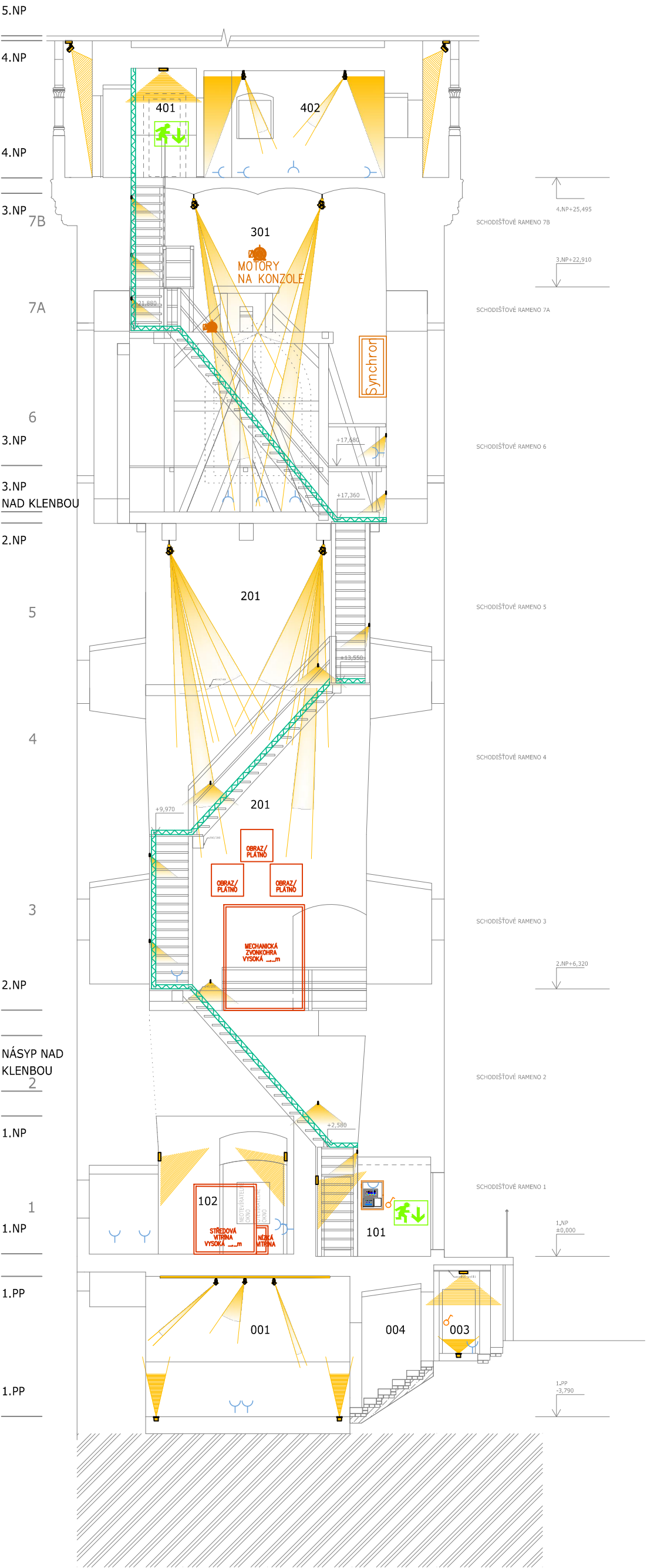
ROZVADĚČ NN RP1.1, 1.NP ZVONICE

ROZMÍSTĚNÍ PRVKŮ POD OKRASNÝMI DVIŘKY
NA LEVÉ STĚNĚ ZA VCHODEM DO ZVONICE.

DVIŘKA PRO ZAKRYTÍ VŠECH PRVKŮ
BUDOU MÍT ROZMĚR cca: š = 530mm, v = 690mm



Schematický řez
(západní)
Měřítko 1:100



AUTOR NÁVRHU:		VYPRACOVAL:		ZODPOVĚDNÝ PROJEKTANT:		GENERÁLNÍ PROJEKTANT	
Ing. Radek Pírek Michal Holub		Ing. Radek Pírek Michal Holub		Ing. Ivo Skoták autorizovaný inženýr č. autorizace: 1003896		Atelier Masák & Partner, s.r.o. Rooseveltova 39/575, 160 00 Praha 6 - Bubenec, IČ: 27086631	
HIP:		Václav Jančůvský, DiS.				Masák & Partner	
STAVEBNÍK:		Město Kolín, Karlov náměstí 78, 280 12, Kolín		STUPEŇ PROJEKTU:		DZS	
AKCE:		PROJEKTOVÁ DOKUMENTACE STAVEBNÍCH ÚPRAV V AREÁLU NÁRODNÍ KULTURNÍ PAMÁTKY KOSTELA SV. BARTOLOMĚJE		DATUM:		06/2016	
OBJEKT:		SO 01 - ZVONICE		MĚŘÍTKO:		1:250, 1:100	
ODDÍL:		TECHNIKA PROSTŘEDÍ STAVEB		Č. OBJEKTU:		D.1.01	
PODODDÍL:		ZAŘÍZENÍ SILNOPROUDÉ ELEKTROTECHNIKY		Č. ODDÍLU:		D.1.4	
VÝKRES:		ZÁPADNÍ ŘEZ - UMÍSTĚNÍ PRVKŮ		Č. PODODDÍLU:		D.1.4.a	
				Č. VÝKRESU:		D.1.4.a.08	